

# RR 14 EVO

- › Utformad för kontaktledningsarbete. Kan transporteras under spänningsförd kontaktledning. Har full operabilitet även på väg.
- › 4X4 kraftöverföring. Järnvägshjulen är utrustade med negativt parkeringsbromssystem för ökad säkerhet. Kan användas på system med tredje skena.
- › Stor korg med en kapacitet på 300 kilo. Kan användas vid upp till 200 mm rälsförhöjning. Automatisk nivåkontroll säkerställer jämn arbetsställning.
- › Automatisk växling mellan framljus (vita) och bakljus (röda) beroende på körriktning. Utrustad med arbetsljus och eldsläckare.
- › Samtliga maskinella funktioner är möjliga att genomföra med hjälp av den dieseldrivna hjälpmotorn. Denna kan, om så är nödvändigt, även användas för att flytta arbetsredskapet från spåret.
- › Uppfyller standarderna EN280 och RIS 1530-PLT. Godkänd för att bogsera släp på spår.



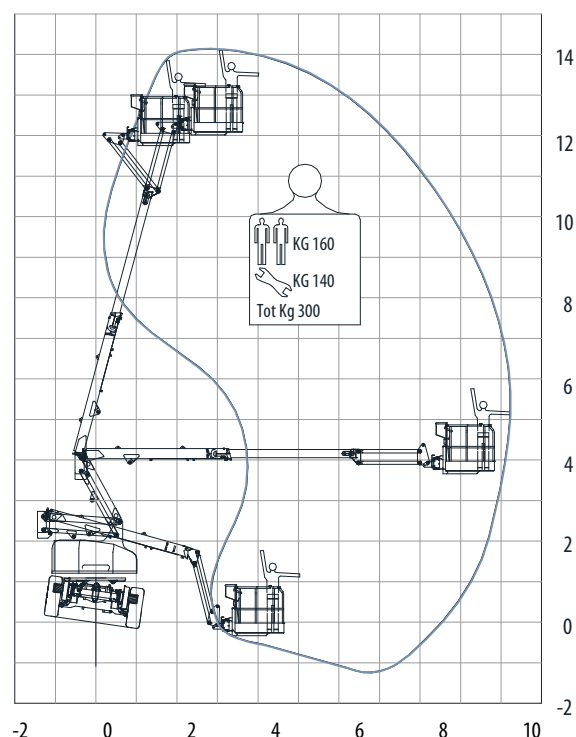


# RR14 – på väg och på spår

## Tekniska data

Arbetshöjd	14,1	meter
Maximal räckvidd i sidled	10,2	meter
Krantornsrotation	180 + 180	grader
Korgrotation	90 + 90	grader
Längd i viloläge	7,86	meter
Bredd i viloläge	2,36	meter
Höjd i viloläge	2,73	meter
Maximal backtagtningsförmåga	25	% lutning
Maximal hastighet vid transport	10	km/h
Maximal hastighet vid arbete	5-7	km/h
Vikt	13 000	kg

## Arbetsdiagram



## TD Rail & Industry

Huvudkontor:

Hamngränd 6  
721 30 Västerås  
Sverige

Telefon 021-41 15 90  
epost: [railparts@tdrailindustry.com](mailto:railparts@tdrailindustry.com)  
[www.tdrailindustry.com](http://www.tdrailindustry.com)

**td** Rail & Industry