

VOLVO CONSTRUCTION EQUIPMENT

MATRIS REPORT

Maskinmodell	Tillv nr	Drifttid	Avläsningsdatum
L90F	27369	11676.8	13/03/2020
Företagsnamn	Återförsäljare		Rapport utfärdad av
Swecon			
Kontaktperson	Tekniker		Huvudsaklig arbetsuppgift
	andknu00		Lös bank, sand och grus
Arbetsplats	Arbetsorder		Markförhållande

Summering Avläsningsrapport



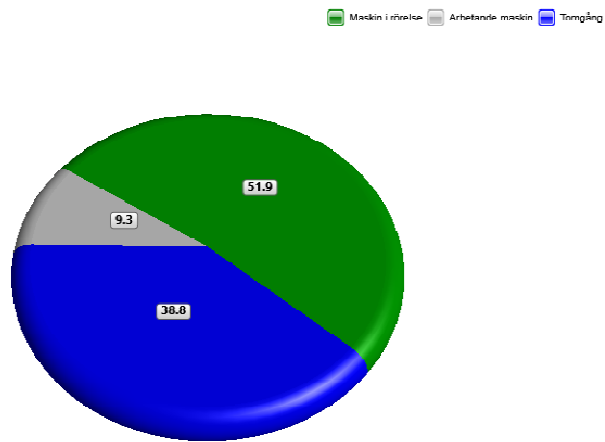
Maskinmodell	Tillv nr	Drifttid	Avläsningsdatum
L90F	27369	11676.8	13/03/2020

Huvudutrustning	Typ	Utrustning
	Däck	Såld utan däck
	Huvudsakligt redskap	Såld utan redskap
	Extra motvikt	Ingen
	Hjulvikt	Ingen
	Kedjor	Ej monterad
	Lastarmsfjädring	Ej monterad
	Redskapsfäste	Direkt infästning
	Volym m3 (yd3) / Area m2 (ft2)	
	Redskaps tillverkare	



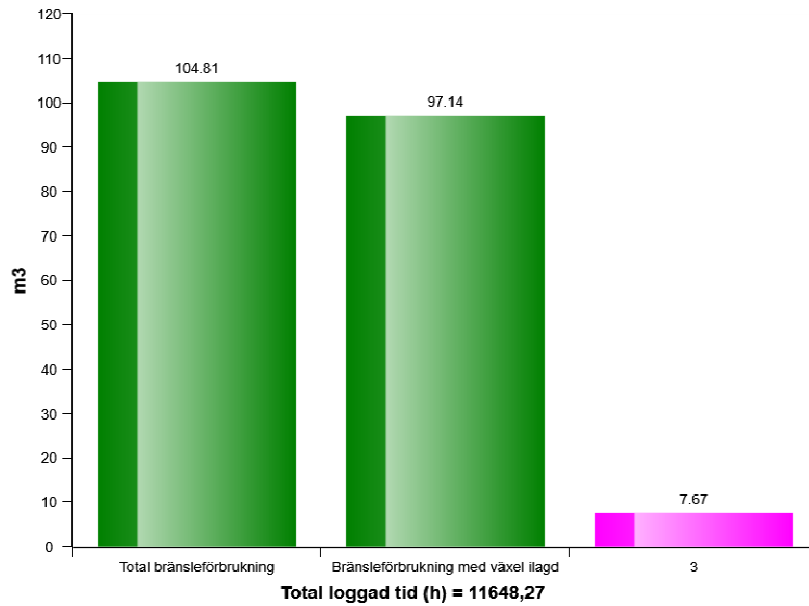
Maskinmodell	Tillv nr	Drifttid	Avläsningsdatum
L90F	27369	11676.8	13/03/2020

Maskinutnyttjande (%)



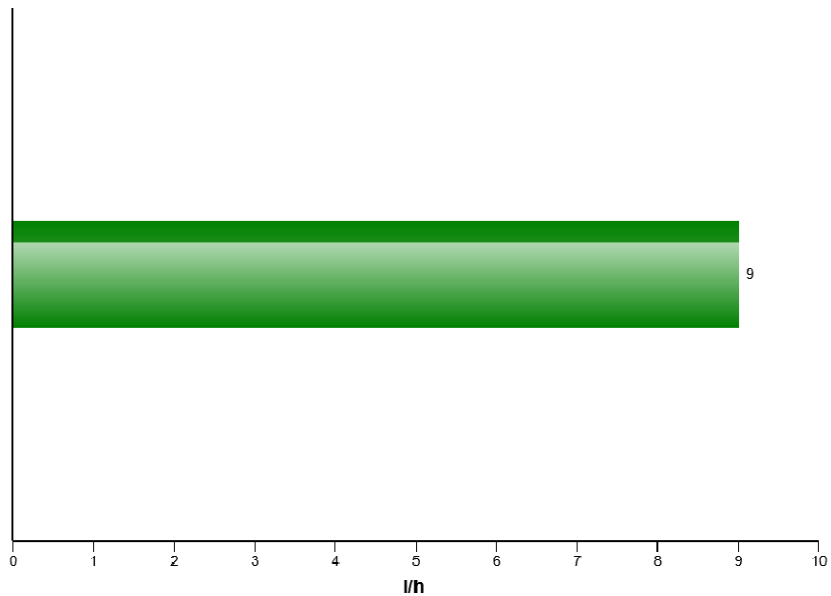
Total tid (h) = 11647,2

Bränsleförbrukning

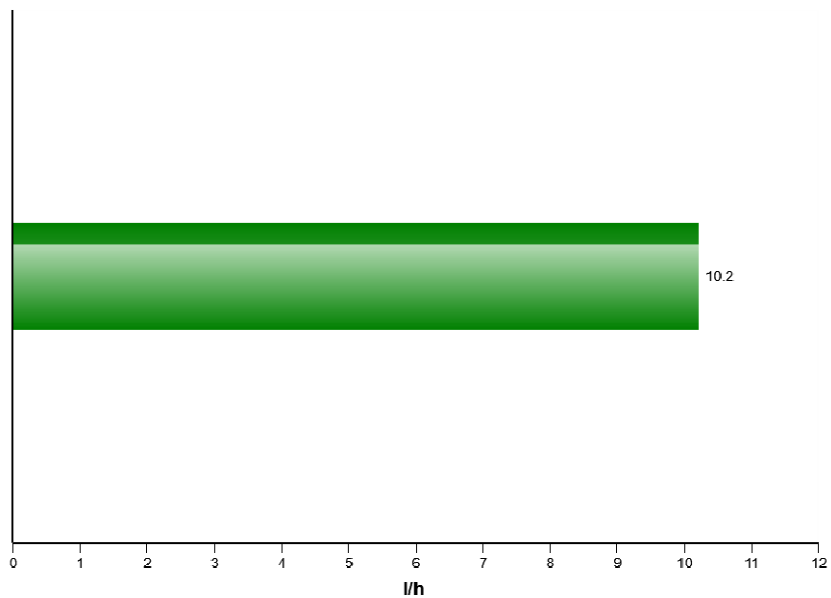


Maskinmodell	Tillv nr	Drifttid	Avläsningsdatum
L90F	27369	11676.8	13/03/2020

Genomsnittlig bränsleförbrukning per timme

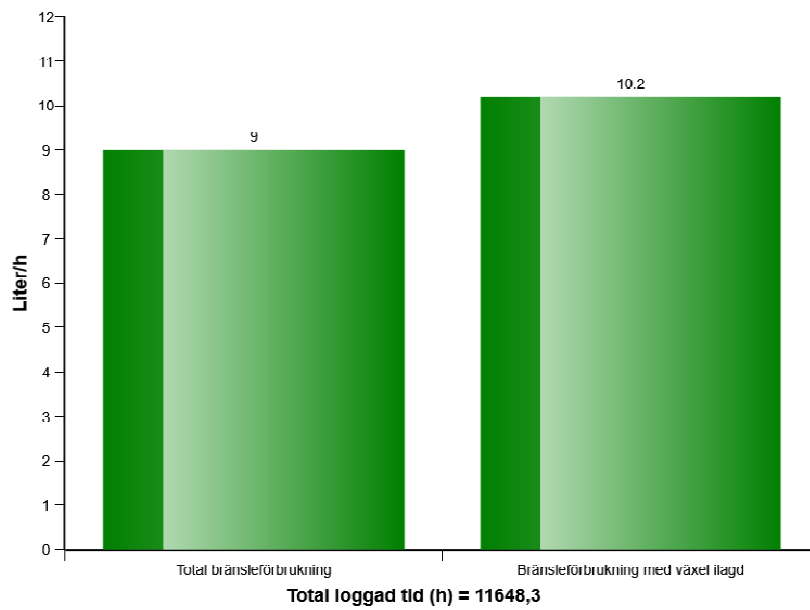


Medelbränsleförbrukning per timme med ilagd växel

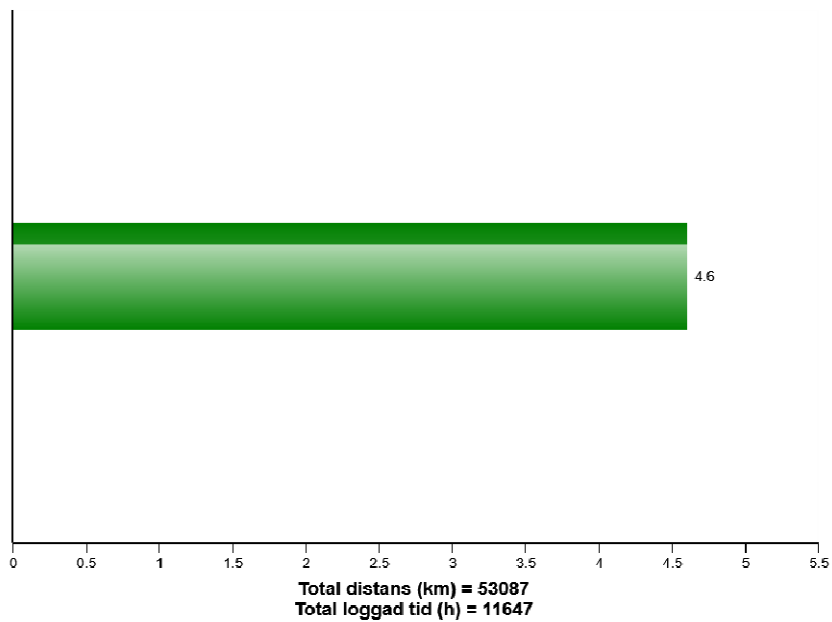


Maskinmodell	Tillv nr	Drifttid	Avläsningsdatum
L90F	27369	11676.8	13/03/2020

Genomsnittlig bränsleförbrukning

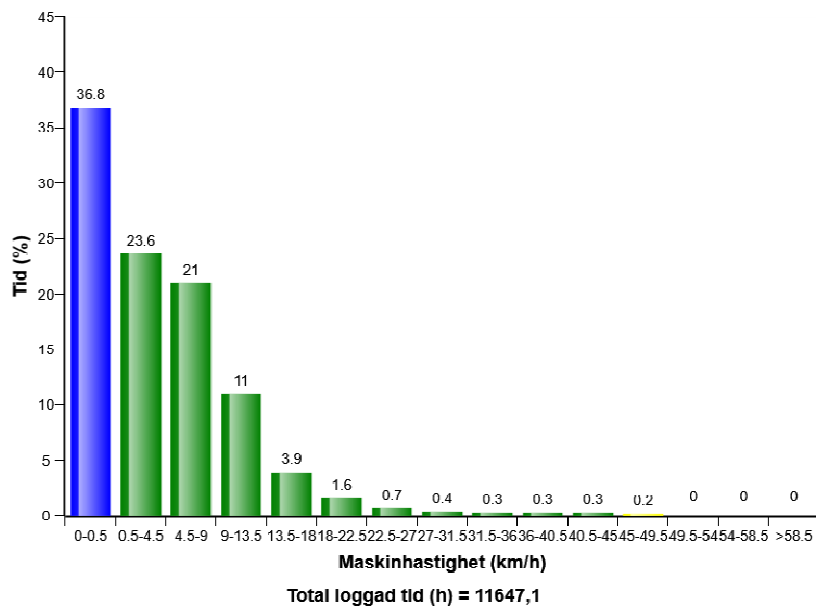


Medelhastighet och distans

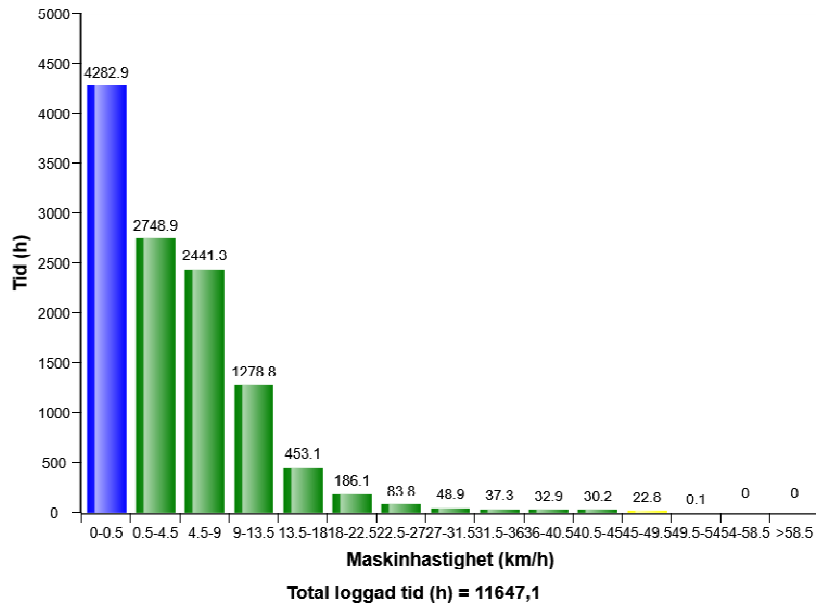


Maskinmodell	Tillv nr	Drifttid	Avläsningsdatum
L90F	27369	11676.8	13/03/2020

Maskinhastighetsfördelning (%)

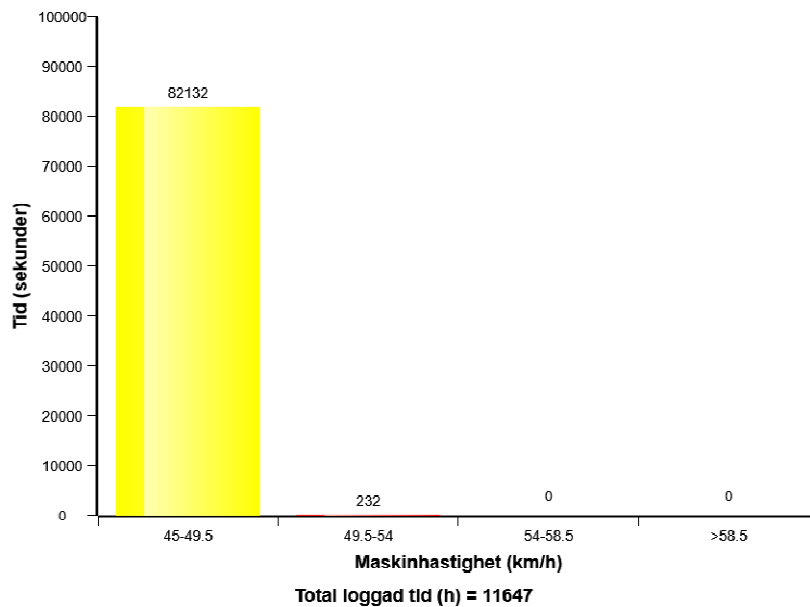


Maskinhastighetsfördelning

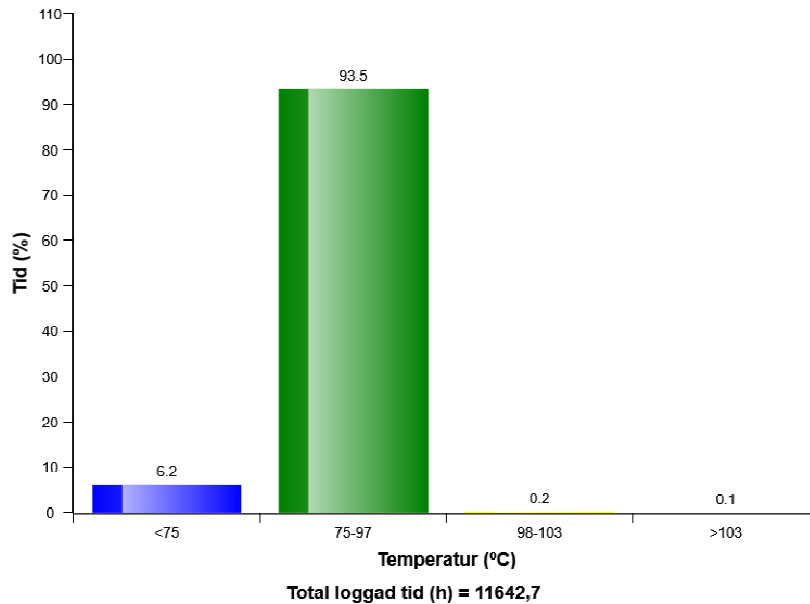


Maskinmodell	Tillv nr	Drifttid	Avläsningsdatum
L90F	27369	11676.8	13/03/2020

Machine overspeed >45 km/h distribution

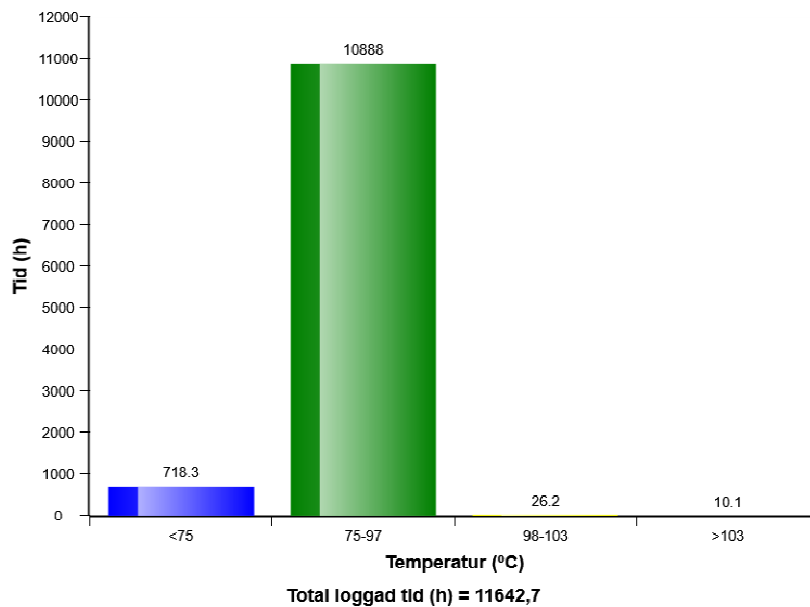


Kylvätska, temperaturfördelning (%)

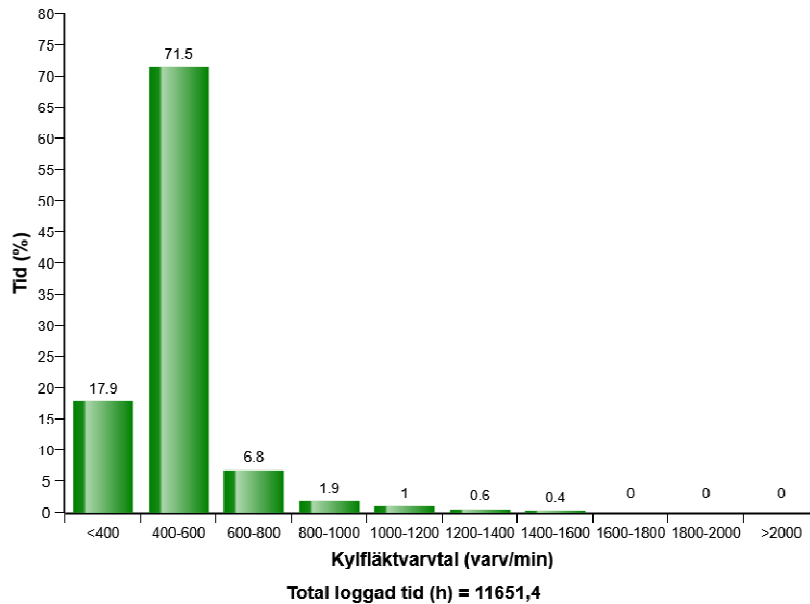


Maskinmodell	Tillv nr	Drifttid	Avläsningsdatum
L90F	27369	11676.8	13/03/2020

Kylvätska, temperaturfördelning (h)

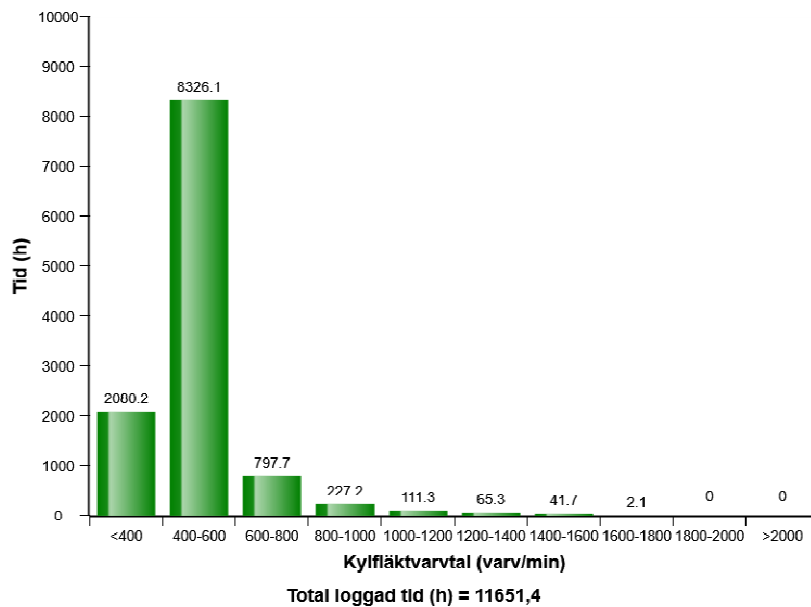


Fördelning för kylfläktens hastighet (%)

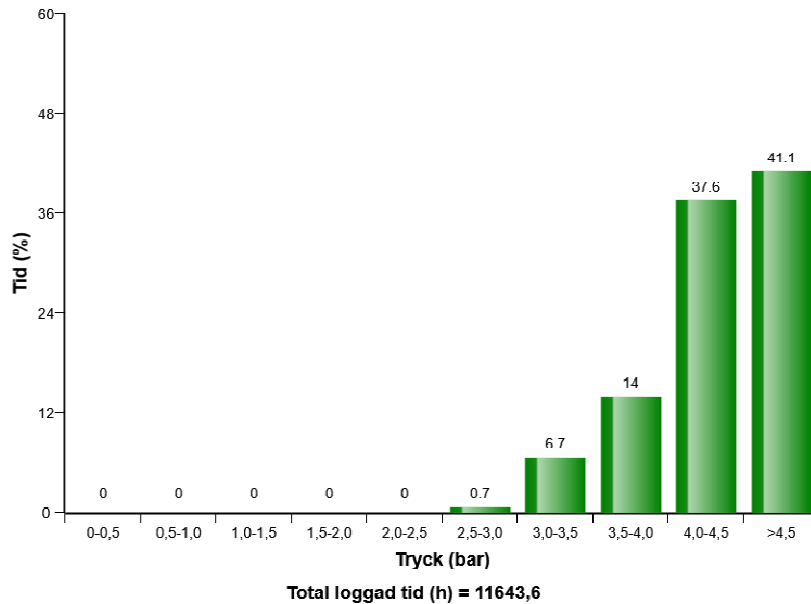


Maskinmodell	Tillv nr	Drifttid	Avläsningsdatum
L90F	27369	11676.8	13/03/2020

Fördelning för kylfläktens hastighet (h)

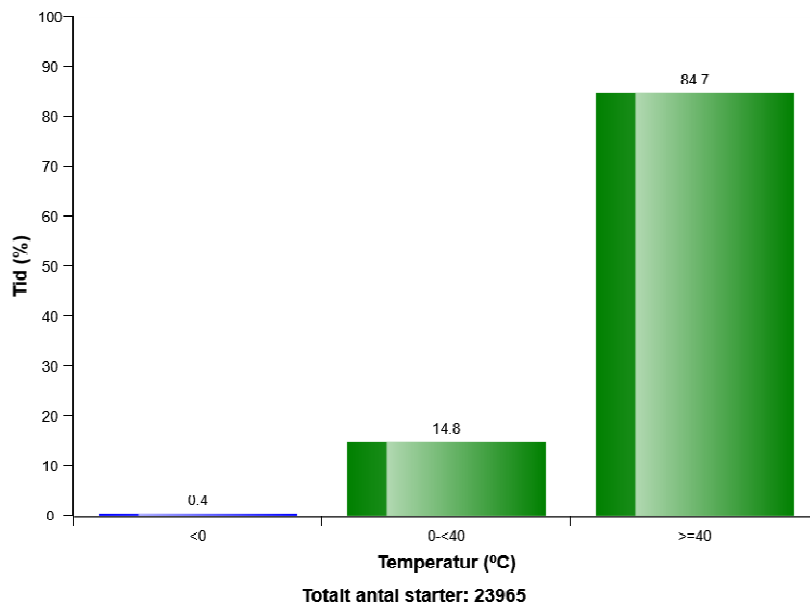


Motoroljetryck (%)

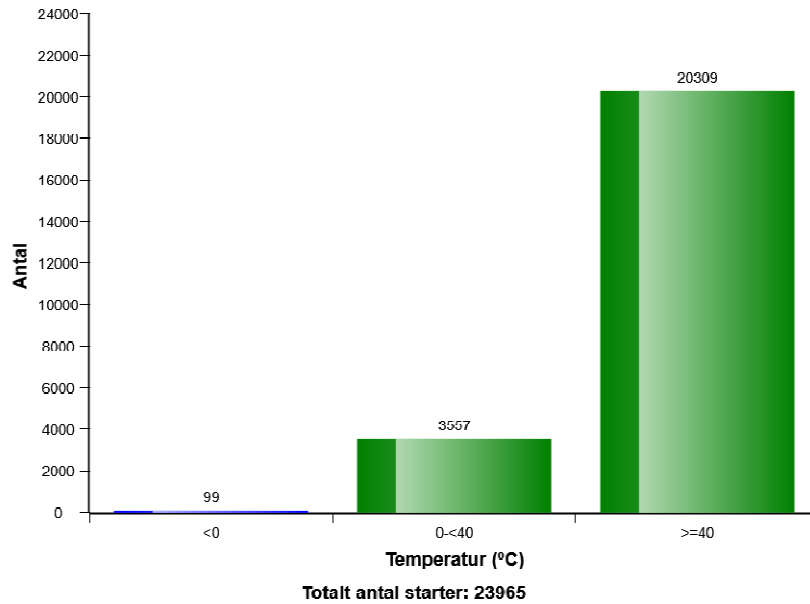


Maskinmodell	Tillv nr	Drifttid	Avläsningsdatum
L90F	27369	11676.8	13/03/2020

Start vid olika kylvätsketemperaturer (%)

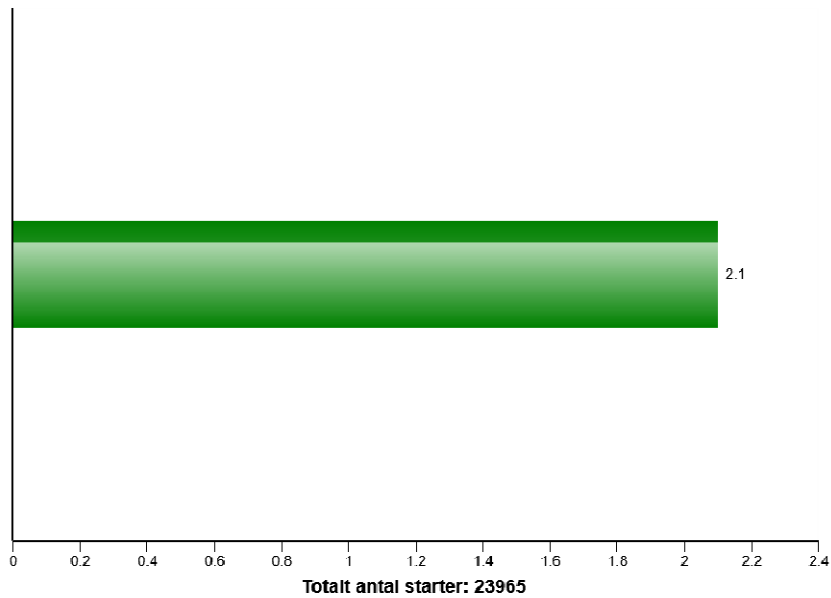


Kylvätsketemperatur vid start

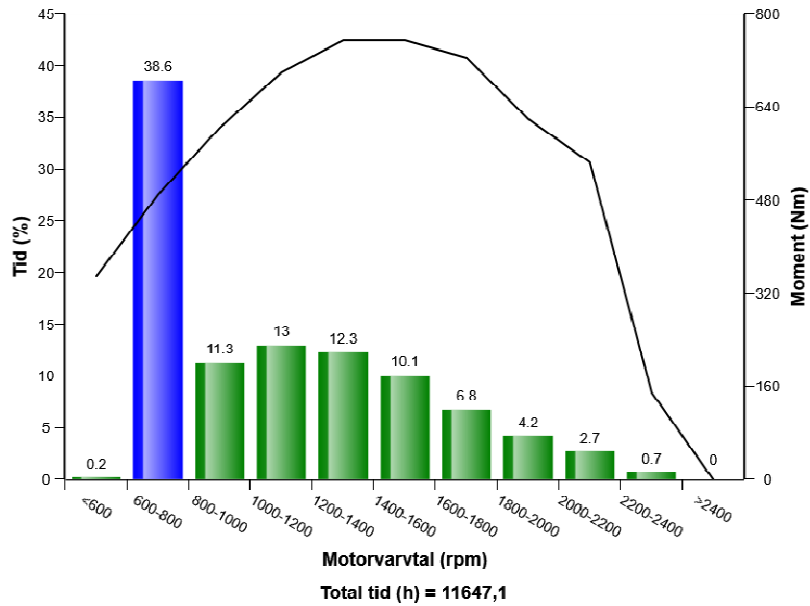


Maskinmodell	Tillv nr	Drifttid	Avläsningsdatum
L90F	27369	11676.8	13/03/2020

Genomsnittligt antal starter per timme



Motorvarvtalsfördelning (%)



Maskinmodell	Tillv nr	Drifttid	Avläsningsdatum
L90F	27369	11676.8	13/03/2020

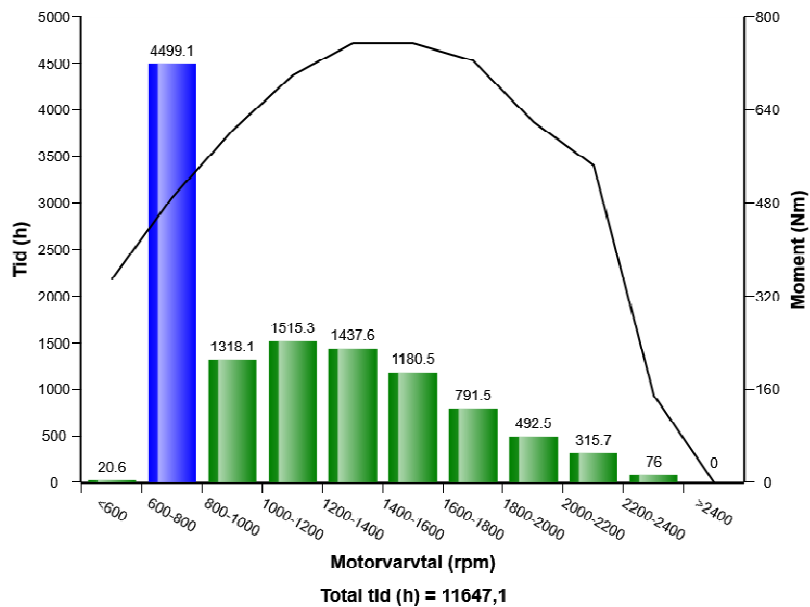
Hög kylvätsketemperatur Totalt antal tillfällen = 224

Gångtimmar	År	Månad	Dag	Timme	Minut	Varaktighet (sek)	Högsta (°C)
6497	2012	11	27	3	33	1058	124
6497	2012	11	27	8	12	0	62
9824	2015	1	27	18	43	14	109
9865	2015	2	3	8	4	19	111
10873	2017	1	5	11	19	1	103
10901	2017	2	28	6	31	2	103
10929	2017	4	3	7	50	12	102
10929	2017	4	3	7	52	84	108
11134	2017	11	27	15	50	17	106
11135	2017	12	4	9	32	4	104
11145	2018	1	15	10	23	6	104
11145	2018	1	14	17	7	4	103
11157	2018	1	31	14	5	4	104
11161	2018	2	7	10	20	0	101
11174	2018	2	28	8	37	5	104
11185	2018	3	5	7	38	9	106
11193	2018	3	10	12	28	5	103
11195	2018	3	12	7	38	13	103
11203	2018	3	20	15	54	0	100
11339	2018	10	27	12	56	5	102

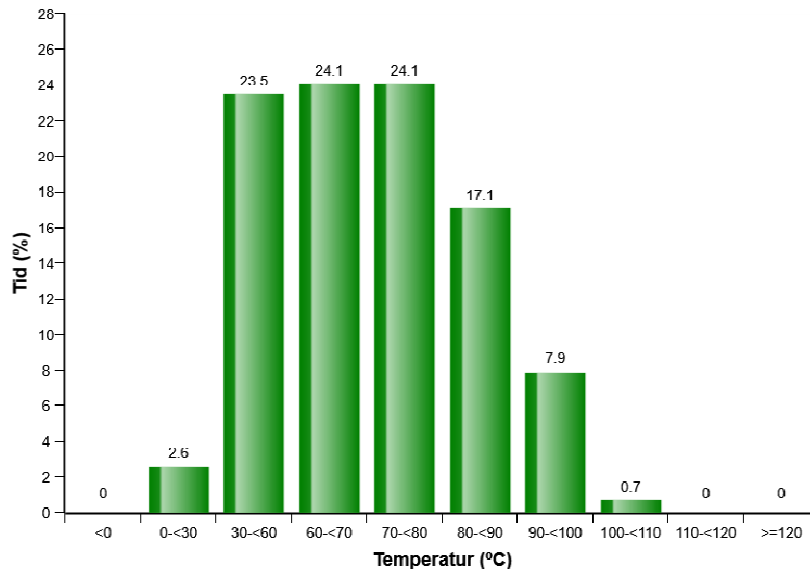


Maskinmodell	Tillv nr	Drifttid	Avläsningsdatum
L90F	27369	11676.8	13/03/2020

Motorvarvtalsfördelning (h)

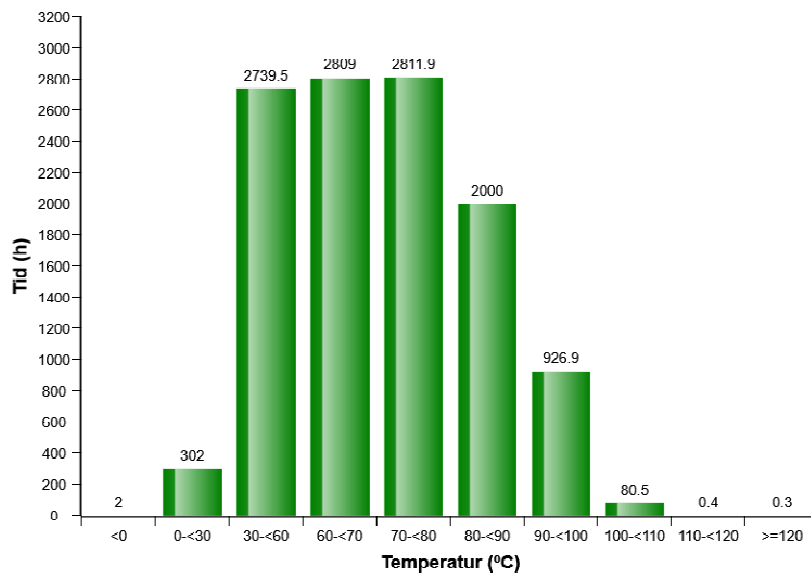


Transmissionsolja, temperaturfördelning (%)

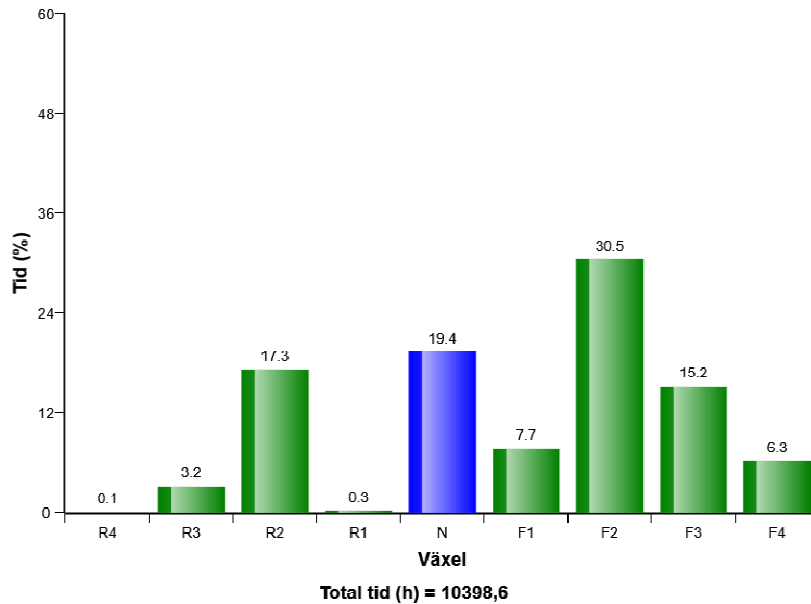


Maskinmodell	Tillv nr	Drifttid	Avläsningsdatum
L90F	27369	11676.8	13/03/2020

Transmissionsolja, temperaturfördelning (h)

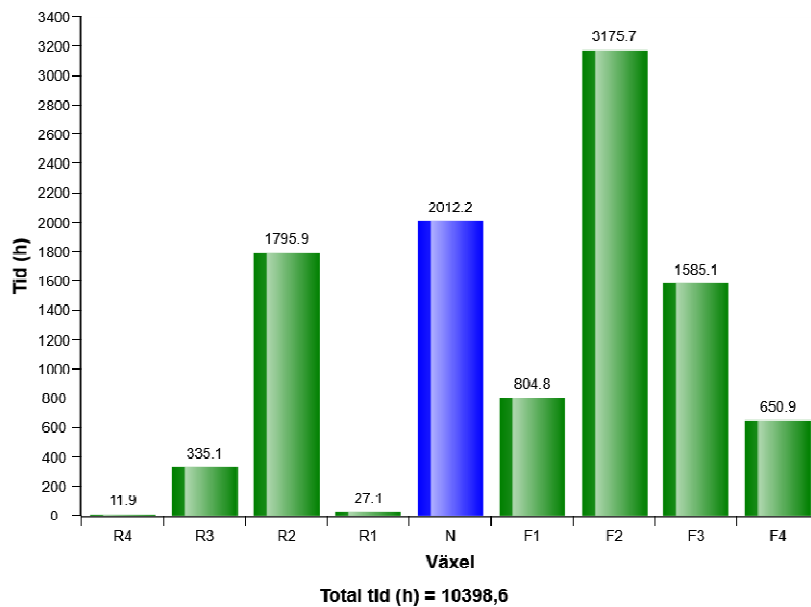


Växlar, tidsfördelning (%)

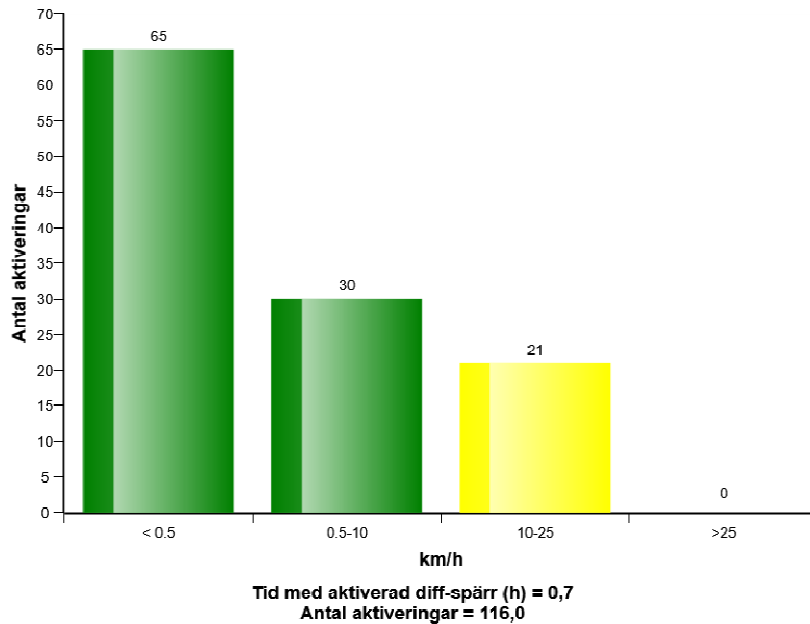


Maskinmodell	Tillv nr	Drifttid	Avläsningsdatum
L90F	27369	11676.8	13/03/2020

Växlar, tidsfördelning (h)

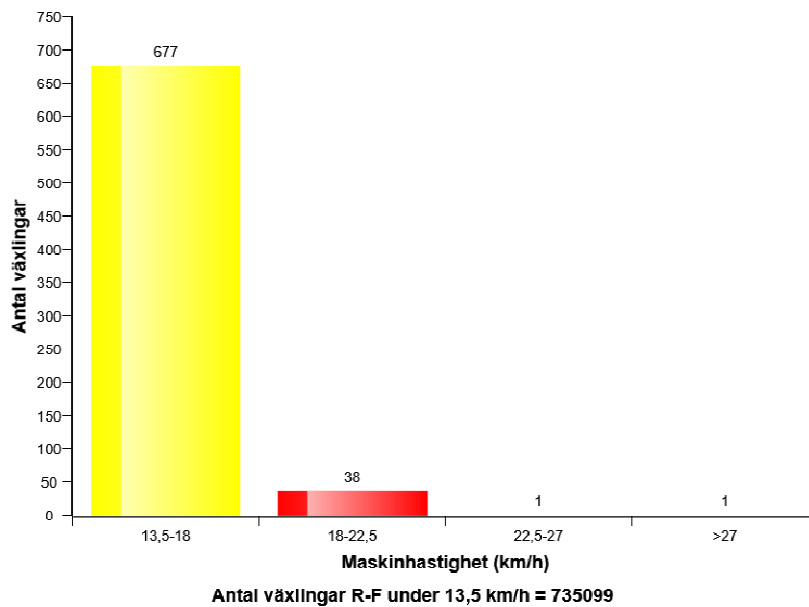


Diffspärrsanvändning

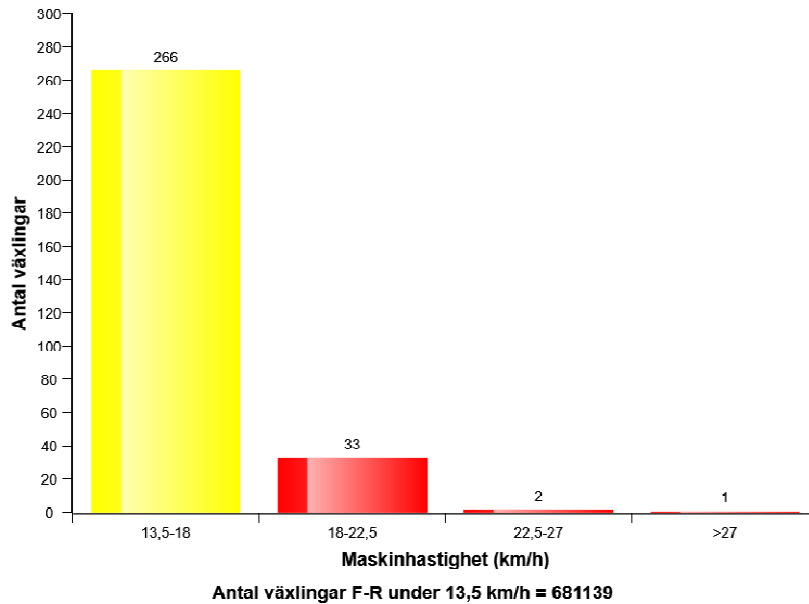


Maskinmodell	Tillv nr	Drifttid	Avläsningsdatum
L90F	27369	11676.8	13/03/2020

Maskinens hastighet vid växling Back-Fram

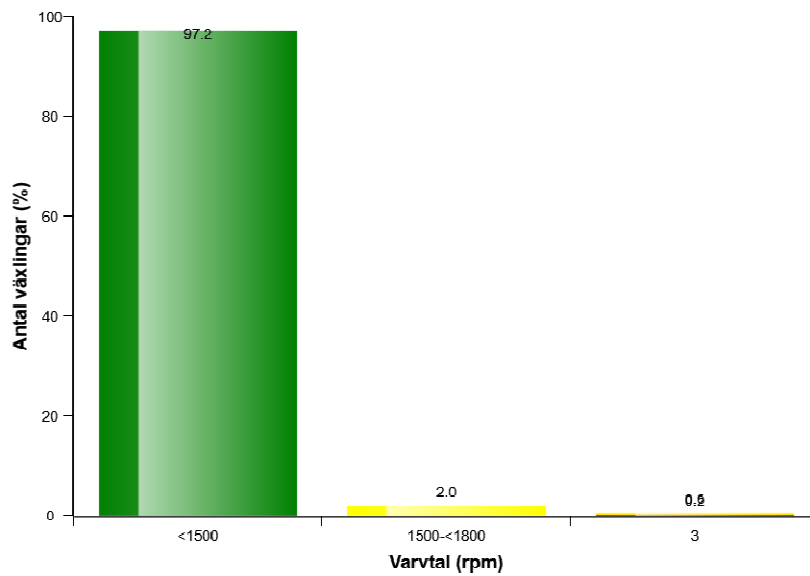


Maskinens hastighet vid växling Fram-Back

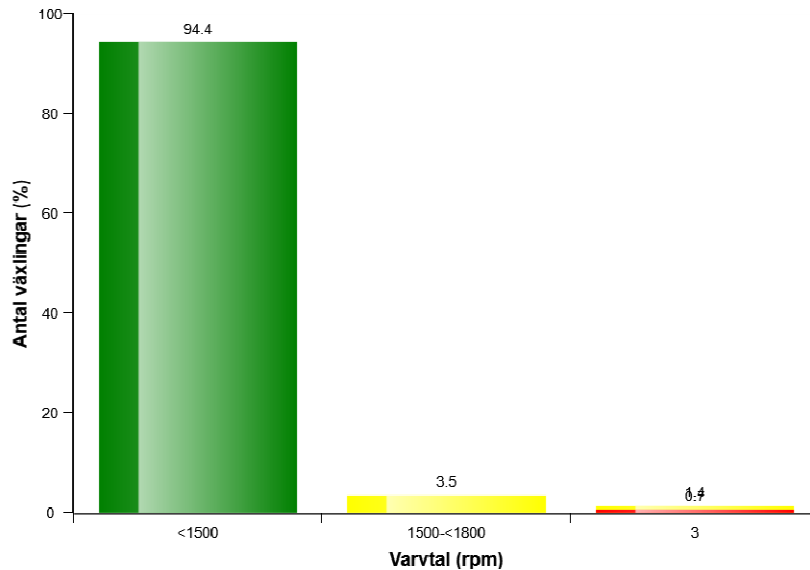


Maskinmodell	Tillv nr	Drifttid	Avläsningsdatum
L90F	27369	11676.8	13/03/2020

Motorvarvtal vid växling Back-Fram

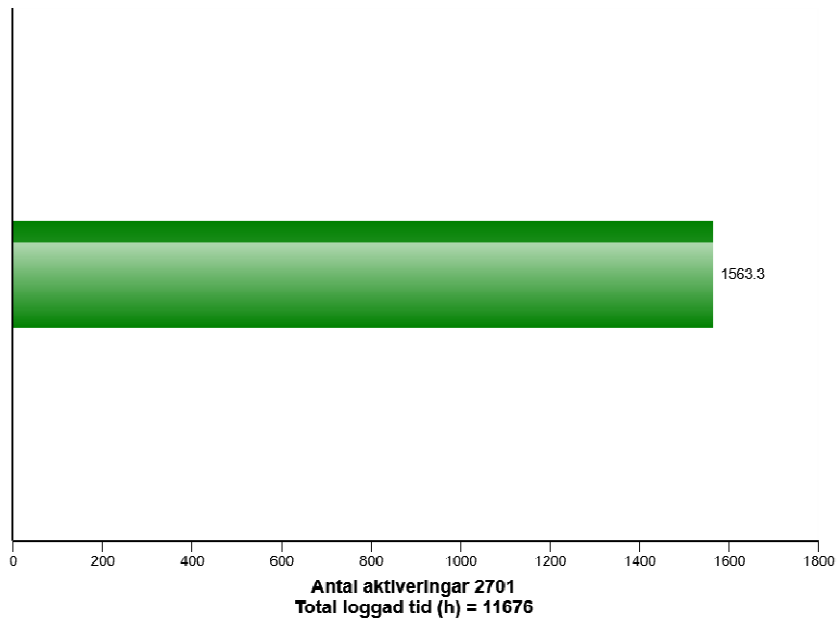


Motorvarvtal växling Fram-Back

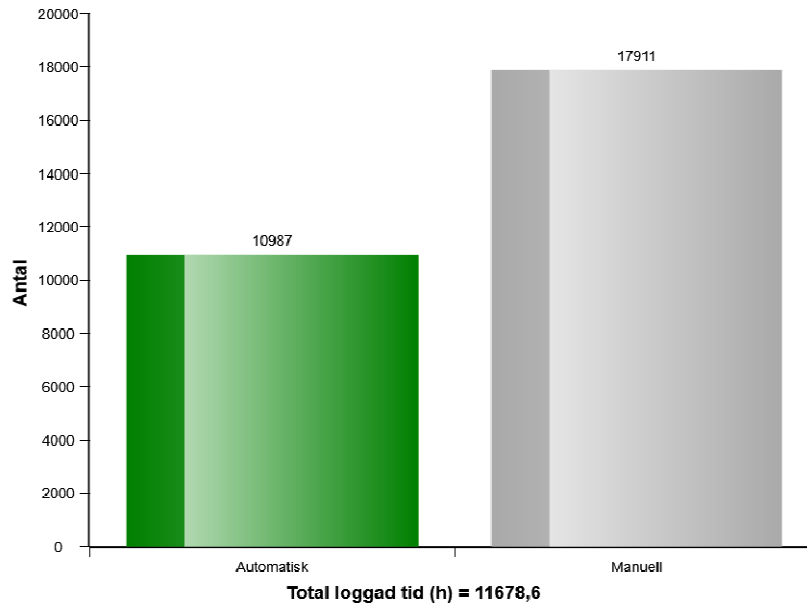


Maskinmodell	Tillv nr	Drifttid	Avläsningsdatum
L90F	27369	11676.8	13/03/2020

Användning av transmissionsurkoppling

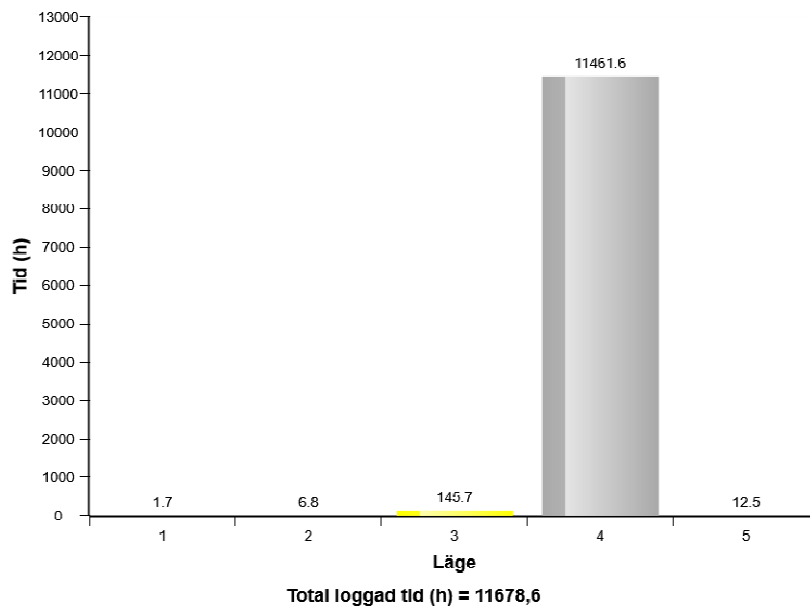


Användning av Kick down

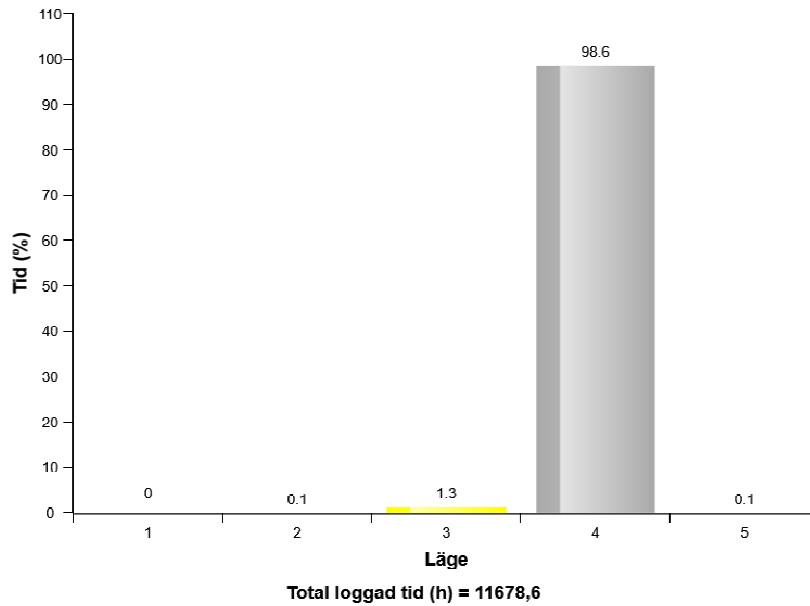


Maskinmodell	Tillv nr	Drifttid	Avläsningsdatum
L90F	27369	11676.8	13/03/2020

Användning av APS-väljare (h)



Användning av APS-väljare (%)



Maskinmodell	Tillv nr	Drifttid	Avläsningsdatum
L90F	27369	11676.8	13/03/2020

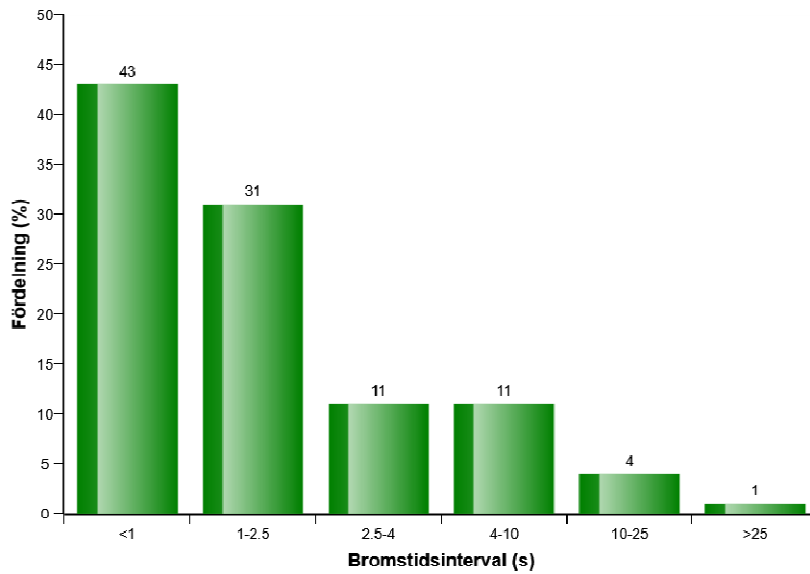
Hög transmissionsoljetemperatur Totalt antal tillfällen = 11

Gångtimmar	År	Månad	Dag	Timme	Minut	Varaktighet (sek)	Högsta (°C)
0	2000	0	0	0	0	0	0
0	2000	0	0	0	0	0	0
0	2000	0	0	0	0	0	0
0	2000	0	0	0	0	0	0
0	2000	0	0	0	0	0	0
0	2000	0	0	0	0	0	0
0	2000	0	0	0	0	0	0
0	2000	0	0	0	0	0	0
0	2000	0	0	0	0	0	0
0	2000	0	0	0	0	0	0
3565	2011	3	25	20	18	249	111
3726	2011	4	7	13	32	213	111
6496	2012	11	27	0	54	329	119
6497	2012	11	27	3	55	1460	140
7527	2013	5	7	15	3	23	111
7913	2013	6	24	16	3	133	112
8054	2013	7	6	5	28	92	111
8374	2013	9	4	16	37	25	111
8652	2013	11	10	6	52	82	112
9283	2014	1	16	5	46	119	113
9396	2014	1	21	23	37	170	111



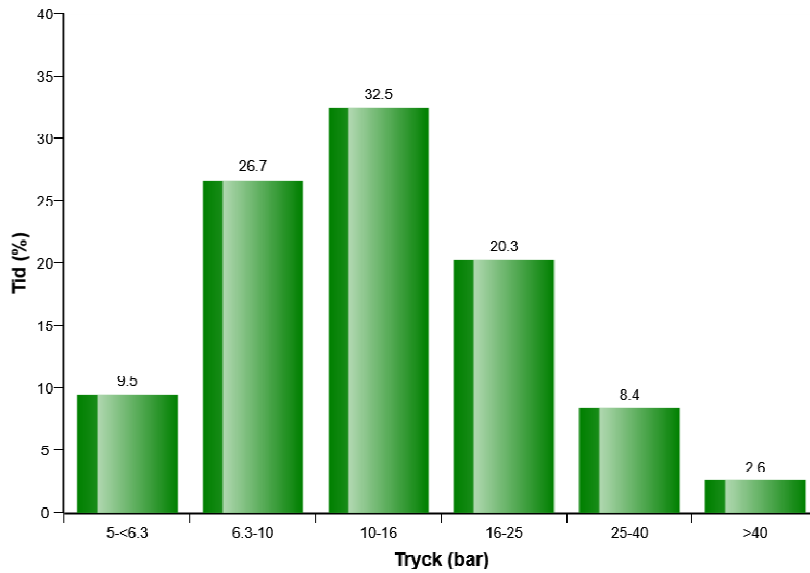
Maskinmodell	Tillv nr	Drifttid	Avläsningsdatum
L90F	27369	11676.8	13/03/2020

Bromstidsfördelning (%)



Totalt antal bromsningar (hastighet >2,5 km/h) = 5314666
 Antal bromsningar per timme (>2,5s) = 118

Bromstryck, fördelning (%)

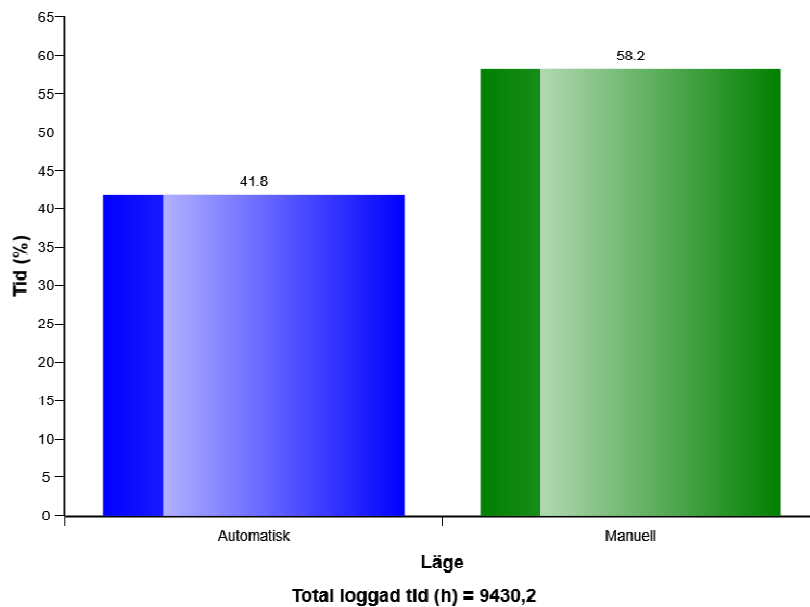


Total loggad tid (h) = 11645,2

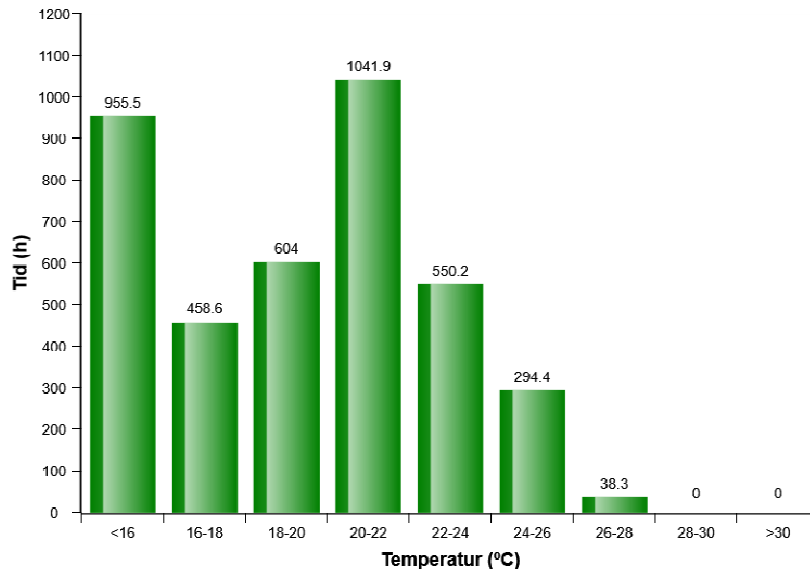


Maskinmodell	Tillv nr	Drifttid	Avläsningsdatum
L90F	27369	11676.8	13/03/2020

HVAC Auto-manuell inställning, fördelning (%)

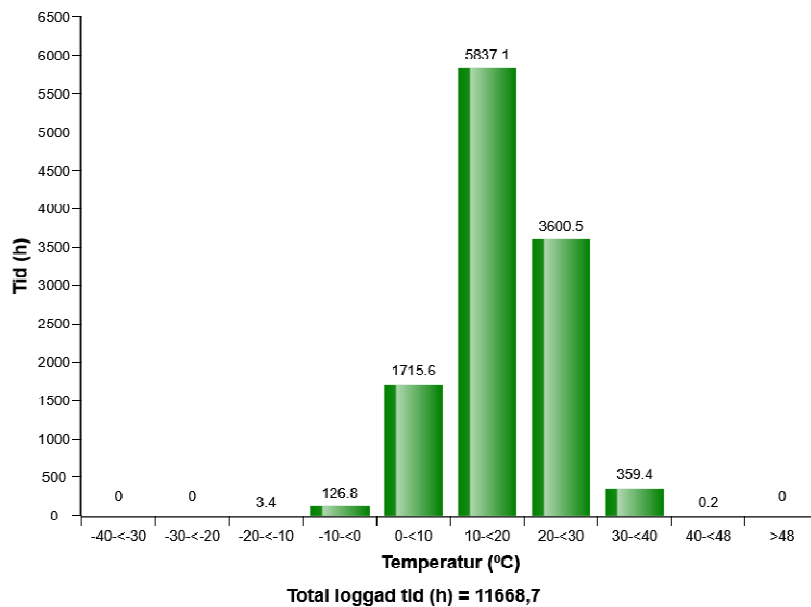


HVAC lufttemperaturinställning i auto läge, fördelning (h)

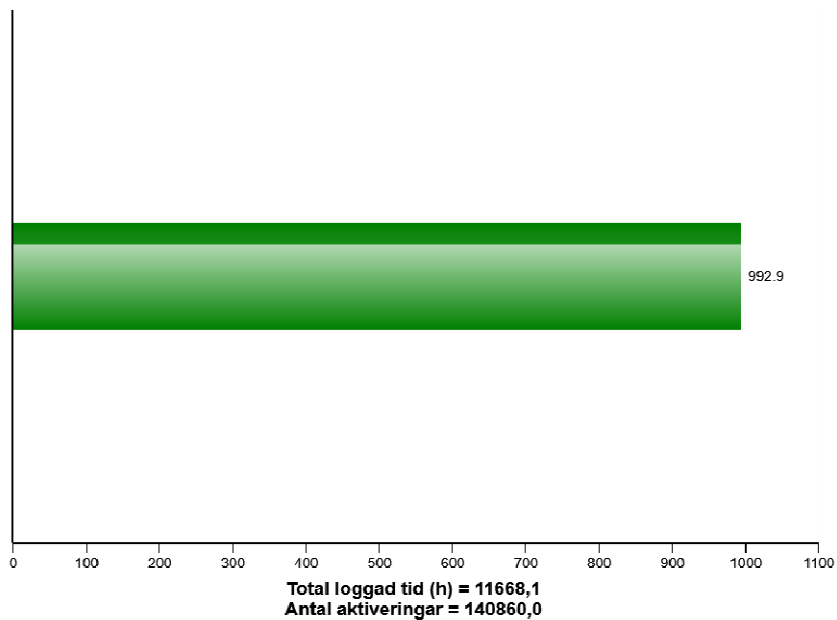


Maskinmodell	Tillv nr	Drifttid	Avläsningsdatum
L90F	27369	11676.8	13/03/2020

Maskinens omgivningstemperatur (h)



Luftkonditionering, kompressorns användning



Maskinmodell	Tillv nr	Drifttid	Avläsningsdatum
L90F	27369	11676.8	13/03/2020

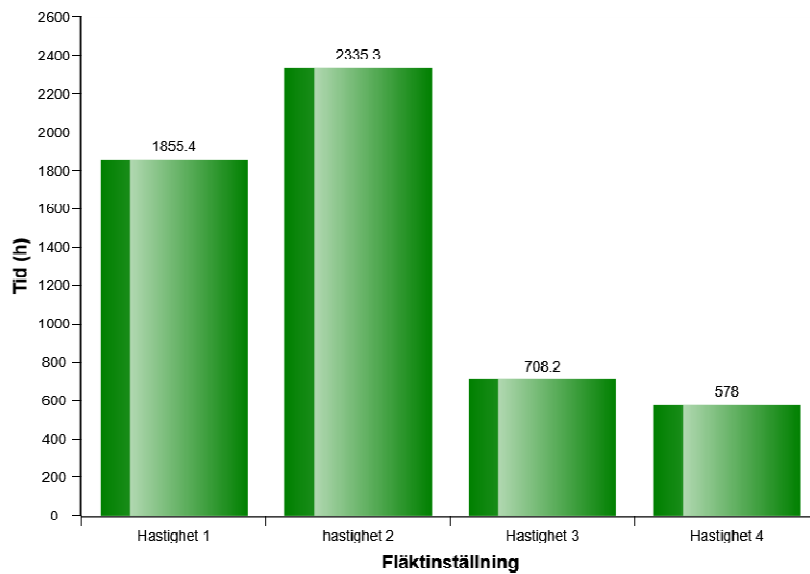
Luftkonditionering, högt tryck
Totalt antal tillfällen = 46

Gångtimmar	År	Månad	Dag	Timme	Minut	Varaktighet (sek)	Högsta (°C)
3467	2011	2	4	14	13	804	30
3472	2011	2	4	20	14	491	33
3472	2011	2	4	20	33	360	33
3473	2011	2	4	21	46	135	30
3474	2011	2	4	22	49	3	30
3474	2011	2	4	23	16	264	30
3475	2011	2	5	1	0	256	26
3475	2011	2	5	0	38	288	27
3483	2011	2	5	17	38	63	34
3531	2011	3	22	17	6	348	26
4205	2011	7	10	18	32	257	35
4447	2011	7	29	15	36	538	36
4856	2008	8	27	20	14	54	22
6296	2012	5	27	18	19	32	20
6296	2012	5	27	17	51	92	22
6298	2012	6	1	14	34	43	27
9590	2014	4	9	13	8	0	24
9590	2014	4	3	6	0	0	25
9590	2014	4	2	14	13	0	25
11543	2019	9	12	7	11	0	27

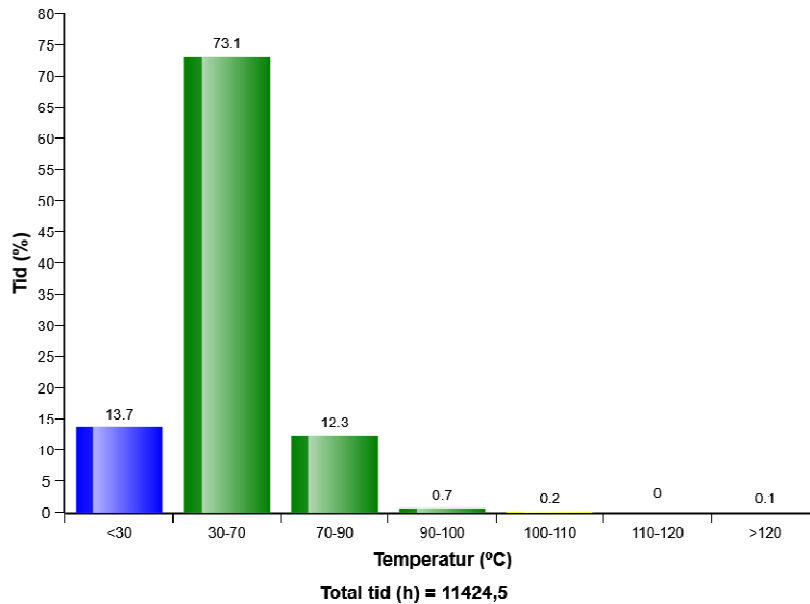


Maskinmodell	Tillv nr	Drifttid	Avläsningsdatum
L90F	27369	11676.8	13/03/2020

HVAC Fläkthastighet i manuellt läge, fördelning (h)



Hydraulolja, temperaturfördelning (%)



Maskinmodell	Tillv nr	Drifttid	Avläsningsdatum
L90F	27369	11676.8	13/03/2020

Hög hydrauloljetemperatur Totalt antal tillfällen = 41

Gångtimmar	År	Månad	Dag	Timme	Minut	Varaktighet (sek)	Högsta (°C)
5987	2012	3	1	18	9	1670	140
5988	2012	3	1	19	10	23	140
5990	2012	3	2	7	23	2	140
5995	2012	3	3	22	21	2039	122
5995	2012	3	3	9	58	35	140
5995	2012	3	3	10	14	249	140
5995	2012	3	3	22	12	131	116
5995	2012	3	3	22	16	106	113
6018	2012	3	6	9	34	27	110
6018	2012	3	6	9	1	642	113
6018	2012	3	6	8	55	45	110
6019	2012	3	6	10	6	75	111
6019	2012	3	6	10	9	15	110
6020	2012	3	6	12	39	719	115
6020	2012	3	6	12	53	781	115
6021	2012	3	6	13	13	5450	125
6022	2012	3	6	15	3	6257	124
6024	2012	3	6	16	57	2621	140
6027	2012	3	6	21	9	290	140
6027	2012	3	6	20	46	438	140



Maskinmodell	Tillv nr	Drifttid	Avläsningsdatum
L90F	27369	11676.8	13/03/2020

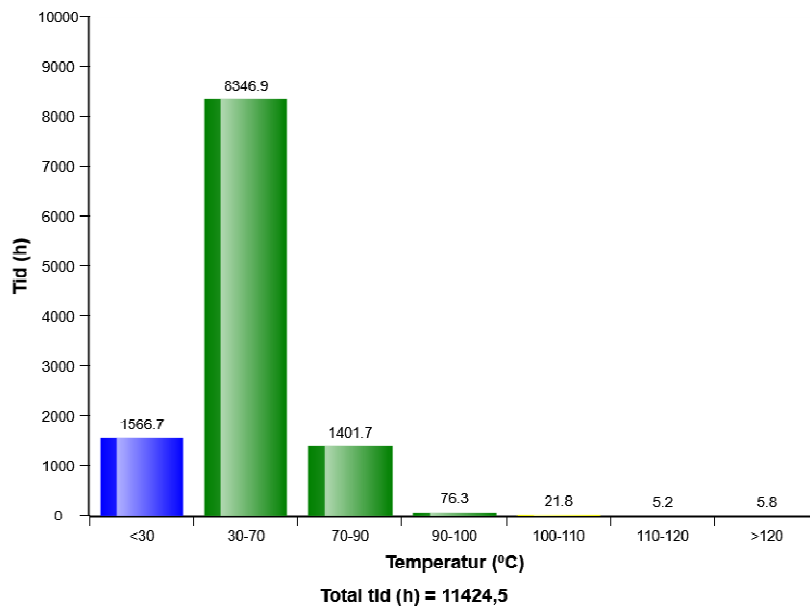
Låg hydrauloljenivå
Totalt antal tillfällen = 6

Gångtimmar	År	Månad	Dag	Timme	Minut	Varaktighet (sekunder)
0	2000	0	0	0	0	0
0	2000	0	0	0	0	0
0	2000	0	0	0	0	0
0	2000	0	0	0	0	0
0	2000	0	0	0	0	0
0	2000	0	0	0	0	0
0	2000	0	0	0	0	0
0	2000	0	0	0	0	0
0	2000	0	0	0	0	0
0	2000	0	0	0	0	0
0	2000	0	0	0	0	0
0	2000	0	0	0	0	0
0	2000	0	0	0	0	0
0	2000	0	0	0	0	0
0	2000	0	0	0	0	0
0	2000	0	0	0	0	0
6946	2013	1	23	9	30	42
6946	2013	1	23	9	5	27
6946	2013	1	22	20	42	36
6946	2013	1	22	15	41	26
6946	2013	1	22	15	32	35
6946	2013	1	22	15	24	57



Maskinmodell	Tillv nr	Drifttid	Avläsningsdatum
L90F	27369	11676.8	13/03/2020

Hydraulolja, temperaturfördelning (h)



Genomsnittlig bränsleförbrukning per timme 2

